

Karta obiektu

Sygnatura: TP_SP_392_0006

Nazwa obiektu: Stanisław Wyspiański, "Wesele", reż. Krzysztof Jasiński, premiera 29.01.2015

Opis: Projekt: kostium - Gospodyni

Kategoria: projekt kostiumu

Technika: szkic na papierze

Data utworzenia: 29.01.2015

Autor: Anna Czyż

Język: polski

Wymiary: 25.27x30.56 cm

Twórca zasobu: Teatr Polski w Warszawie

Prawa autorskie: Wszystkie prawa zastrzeżone

Wymiary: 25.27 x 30.56 cm

Spektakl

Tytuł: Wesele

Autor: Stanisław Wyspiański

Reżyseria: Krzysztof Jasiński

Scenografia: Wincenty Drabik, Krzysztof Jasiński

Kostiumy: Anna Czyż

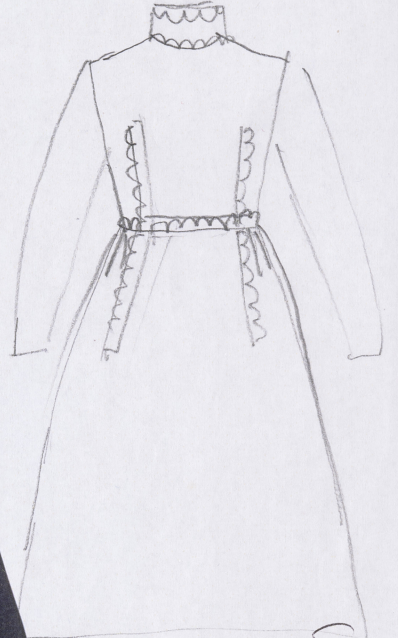
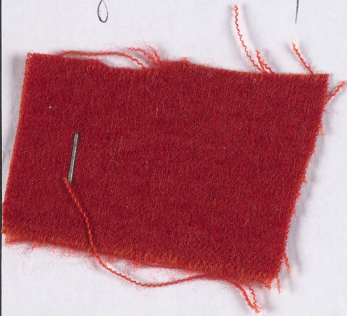
Premiera: 29.01.2015

"Wesele"

chuste → zdelup



- plaszcz wężymy
z wosnowym



- zaparko II
duonimigno
zdelup

- Lpa spidluica
suppeny z weleny
z wosnowym + F

Gospodyni - Yocuno Trepicinska