

Karta obiektu

Sygnatura: TP_S_119_0001

Nazwa obiektu: Gabriela Zapolska, "Moralność pani Dulskiej", reż. Krystyna Meissner, premiera 06.10.1973

Opis: Projekt: kostium - Pan Dulski

Kategoria: projekt kostiumów

Technika: szkic na papierze

Data utworzenia: 06.10.1973

Autor: Krzysztof Pankiewicz

Język: polski

Wymiary: 23.51x33.15 cm

Twórca zasobu: Teatr Polski w Warszawie

Prawa autorskie: Wszystkie prawa zastrzeżone

Wymiary: 23.51 x 33.15 cm

Spektakl

Tytuł: Moralność pani Dulskiej

Autor: Gabriela Zapolska

Reżyseria: Krystyna Meissner

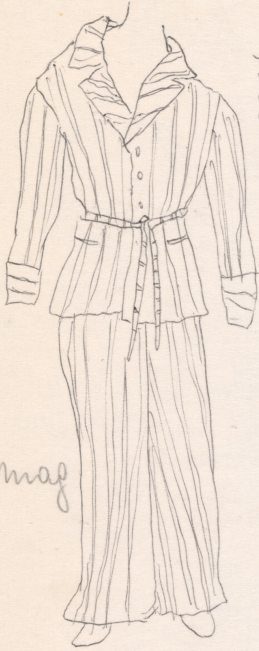
Scenografia: Krzysztof Pankiewicz

Kostiumy: Krzysztof Pankiewicz

Premiera: 06.10.1973

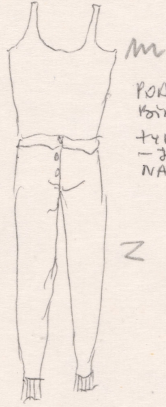
1

DULSKI p. Plucieński



TYPOWA PIZAMA FLANELOWA
W PASY. BRĄZ, GRANAT I SZAROCIA,
CIEMNA I NIECIEMNA,
WYSTĘŻONA

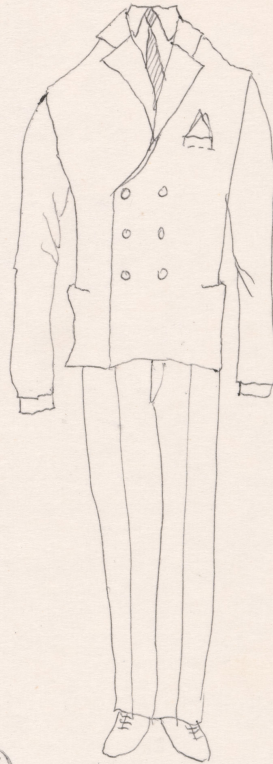
mag



M

POKŁOSZUŁEK
KOTARY.
TYPOWE GACIE
- JEŚLIERY
NAJTAŃDEWIEJSZE

Z



GACINIE SZARY,
GRANATOWY, ZIEŁONY,
C. KRAJOWY, KRAJKA
PASKI - ALE W SUMIE
JEDNOITY.

PRZECIĘTNY!

JAKI WZROZNIK. POZA
MOPA. DUKIŁY DOLY.

KRAJKA W PASKI -
SUPER KONFEKCYJA
NIE KWACIŁY JE
W OCY.

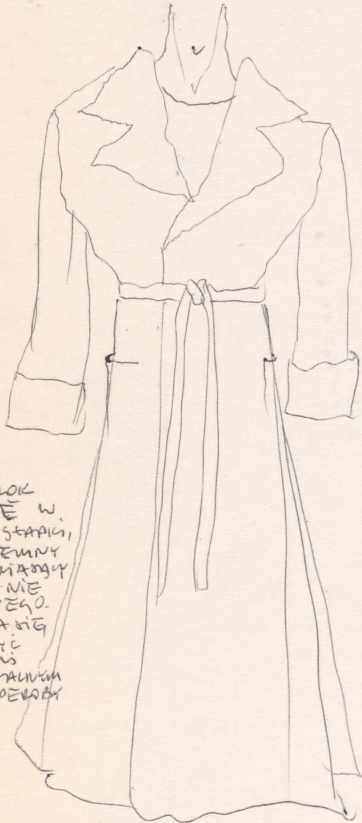
BIATA CUVSTOWA
DO KIESZONKI.

KOSZULI POCINA,
NYLON, BIATA. M. JAKA.

SKAŁEJCI SZARIE
WELANIKO ZTAŁOŻONE
NA GACIE !!!

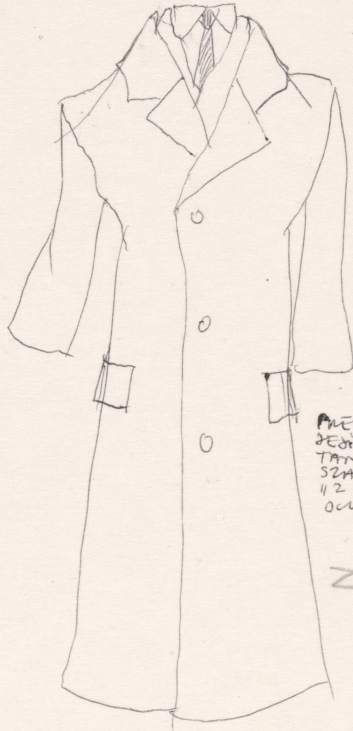
DUTY BARZOWE.
BEZ WYKAW.

mag.



SZAFLOK
FLOTTE W
PASY. SZARCI,
ALE CIEMNY
I SPRAWIŁY
WIAŁE NIE
BEMONEGO.
WOTNA NIE
POSTYŁE
JANUS
TATTAŁUSZ
Z GARDERABY

mag. farbe hpr



PREJGINA KONFEKCYJNA

JEDNOKA. TWEŁA. SALWADYAT, FLAUSZ
TANIA. 2 PAKIEM WŁS BEZ JODEWA,
SZARA, GRANATOWA KRAJOWA. TAKA
42 ULICYI NIE KWACIŁY JE
W OCY. BEZ WOPY. BEZMASOWA. ZARWA!

Z



KAPUSZ
KONFEKCYJNY
SZARY.

PGIATYKI, SUCIŁA
KOTAZOWE, CUVJECI,
TYPOWE.

JAKI KOLWIEK SZAKIK Z
PIERWIEGO LEPSE
SLEPU. CIEMNY
WETNA, WŁS KRAJOWA.

pytdner 8.9.73

K. PAMUĆIŁEĆ