

Karta obiektu

Sygnatura: TP_S_172_0013

Nazwa obiektu: George Bernard Shaw, "Pigmalion", reż. Anna Minkiewicz, premiera 25.12.1975

Opis: Projekt: kostium - Eliza Doolittle

Kategoria: projekt kostiumu

Technika: szkic na papierze

Data utworzenia: 25.12.1975

Autor: Marek Lewandowski

Język: polski

Wymiary: 30.27x43.26 cm

Twórca zasobu: Teatr Polski w Warszawie

Prawa autorskie: Wszystkie prawa zastrzeżone

Wymiary: 30.27 x 43.26 cm

Spektakl

Tytuł: Pigmalion

Autor: George Bernard Shaw

Reżyseria: Anna Minkiewicz

Scenografia: Marek Lewandowski

Kostiumy: Marek Lewandowski

Premiera: 25.12.1975

1

St. 921



0,80 armb + 10
0,90
FARTUCH
PATYNOWANY
PŁÓTNO

PLESZCZ
PATYNOWANY
LEJBIR

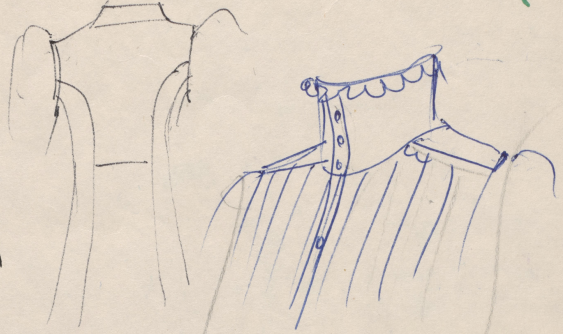
3 armb + 30

farba

SPÓDNICA 1,80
PATYNOWANY

bohy st. 2,50

My K...
30 x 25



KAPELUSZ SIÓDRZANY
SZTYWNY TRZY NENDZNE
STRUBIE PÓRA

PLESZCZ Z WEŁNY lejba
LUB ARSAMITU
BLUZINA Z PŁÓTNA
SPÓDNICA WEŁNA
FARTUCH PŁÓTNO GRUBE

MITINIZI WEŁNA

BUTY STARE
SZNUROWANE

CZARNE PÓŃCZOCHY
BAWELNIANE

5.150,



P. KRÓLOWNA
ART I