

## Karta obiektu

Sygnatura: TP\_S\_172\_0017

Nazwa obiektu: George Bernard Shaw, "Pigmalion", reż. Anna Minkiewicz, premiera 25.12.1975

Opis: Projekt: kostium - Eliza Doolittle

Kategoria: projekt kostiumu

Technika: szkic na papierze

Data utworzenia: 25.12.1975

Autor: Marek Lewandowski

Język: polski

Wymiary: 30.11x43 cm

Twórca zasobu: Teatr Polski w Warszawie

Prawa autorskie: Wszystkie prawa zastrzeżone

Wymiary: 30.11 x 43 cm

## Spektakl

Tytuł: Pigmalion

Autor: George Bernard Shaw

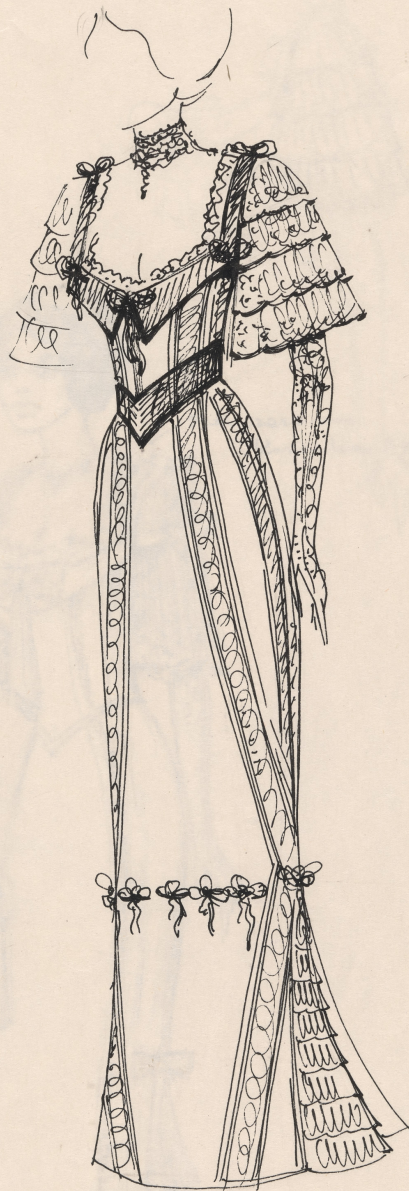
Reżyseria: Anna Minkiewicz

Scenografia: Marek Lewandowski

Kostiumy: Marek Lewandowski

Premiera: 25.12.1975

5



WYKOZI DEKOLTU  
I PASER Z ATLASU  
TASJENKI ATLASOWE 112411  
KORONKA BIELIŻNIANA 1111  
10STAJEZI MQ KOKARDY  
SZER. 2CM.

SENUPER PIKARSKI ARDY

~~SALTYK~~  
KORONKA

(CZONEJ  
VA

E  
KAT

1120WE

OWY

PRÓCOWNIA  
(BIAŁA)

GODETY Z KORONKI 1/2 - wylowiereni  
plisowana koronka z nitką



by Kandy  
30.5.20

PRÓCOWNIA