

## Karta obiektu

Sygnatura: TP\_S\_196\_0016

Nazwa obiektu: Stanisław Ignacy Witkiewicz, "Szewcy", reż. Jerzy Krasowski, premiera 17.02.1983

Opis: Projekt: kostium - Księżna Irina Wsiewołodowna Zbereźnicka - Podberezka

Kategoria: projekt kostiumów

Technika: szkic na papierze

Data utworzenia: 17.02.1983

Autor: Krzysztof Pankiewicz

Język: polski

Wymiary: 23.62x33.24 cm

Twórca zasobu: Teatr Polski w Warszawie

Prawa autorskie: Wszystkie prawa zastrzeżone

Wymiary: 23.62 x 33.24 cm

## Spektakl

Tytuł: Szewcy

Autor: Stanisław Ignacy Witkiewicz

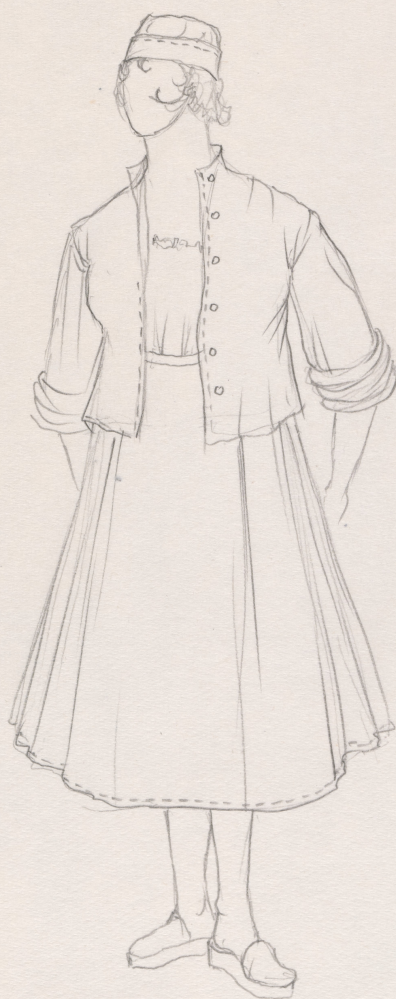
Reżyseria: Jerzy Krasowski

Scenografia: Krzysztof Pankiewicz

Kostiumy: Krzysztof Pankiewicz

Premiera: 17.02.1983

1b



КШИГЕНА - АРЕЗТАНКА

P.SENIUK

КРАММІЄВИК 83