

## Karta obiektu

Sygnatura: TP\_S\_211\_0002

Nazwa obiektu: Molière, "Tartufe", reż. Jan Bratkowski, premiera 19.02.1993

Opis: Projekt: kostium - Tartufe

Kategoria: projekt kostiumu

Technika: szkic na papierze

Data utworzenia: 19.02.1993

Autor: Andrzej Markowicz

Język: polski

Wymiary: 22.83x32.62 cm

Twórca zasobu: Teatr Polski w Warszawie

Prawa autorskie: Wszystkie prawa zastrzeżone

Wymiary: 22.83 x 32.62 cm

## Spektakl

Tytuł: Tartufe

Autor: Molière

Reżyseria: Jan Bratkowski

Scenografia: Andrzej Markowicz

Kostiumy: Andrzej Markowicz

Premiera: 19.02.1993

1

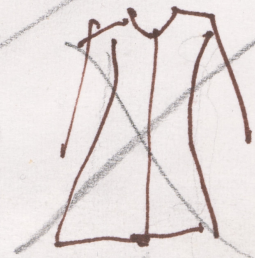
TEDWAB  
CZARNY

TARTUFE  
L. CHAREWICZ  
FILC  
CZARNY

GUZIKI OBSZYTE

TASMA  
TEDWAB  
CZARNA  
kamizelka  
włókienna

SUKNO



WUŚTY  
W PASIE.

KOZUŁA  
BIŁA  
BAWĘNA

guziki  
obryte

Falbanka.

SUKNO CIENKIE  
SZARO - FIOLET

PONCZOCHY  
CZARNE  
BAWĘNA

BUFY SKÓRA  
CZARNA



Mał