

## Karta obiektu

Sygnatura: TP\_S\_307\_0001

Nazwa obiektu: Jerzy Szaniawski, "Dwa teatry", reż. Kazimierz Braun, premiera 20.12.1962

Opis: Projekt: kostium - Anna

Kategoria: projekt kostiumu

Technika: szkic na papierze

Data utworzenia: 20.12.1962

Autor: Krystyna Zachwatowicz

Język: polski

Wymiary: 21.73x30.2 cm

Twórca zasobu: Teatr Polski w Warszawie

Prawa autorskie: Wszystkie prawa zastrzeżone

Wymiary: 21.73 x 30.2 cm

## Spektakl

Tytuł: Dwa teatry

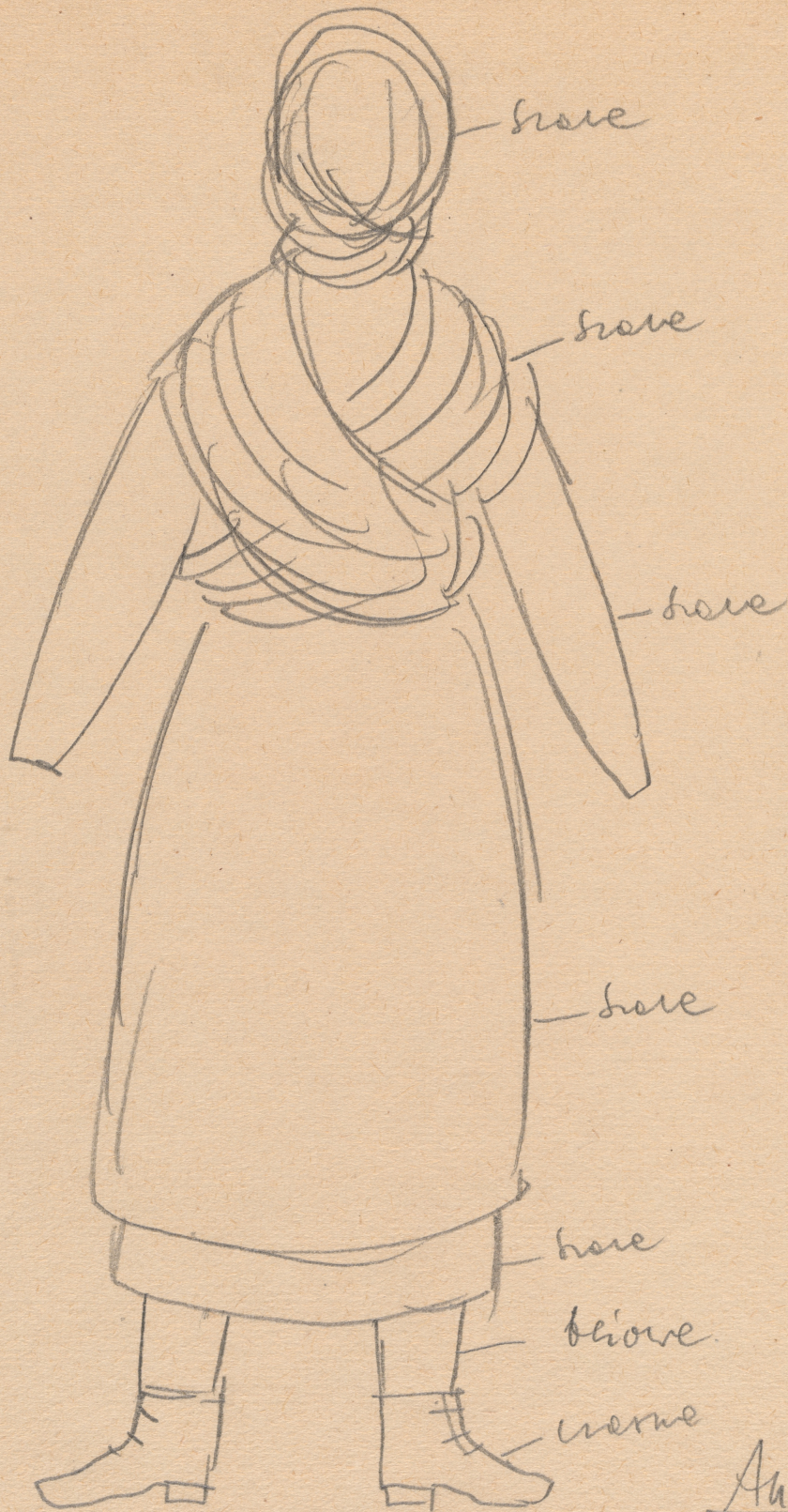
Autor: Jerzy Szaniawski

Reżyseria: Kazimierz Braun

Scenografia: Krystyna Zachwatowicz

Kostiumy: Krystyna Zachwatowicz

Premiera: 20.12.1962



Akua  
p. Wydrogrodka

4 Kobiety

4 farby - czarna na sukienka  
i szara