

## Karta obiektu

Sygnatura: TP\_S\_334\_0024

Nazwa obiektu: Wiliam Shakespeare, "Najwyborniejsza opowieść o kupcu weneckim", reż. Tadeusz Minc, premiera 01.02.1990

Opis: Projekt: kostium - Shylock

Kategoria: projekt kostiumów

Technika: szkic na papierze

Data utworzenia: 01.02.1990

Autor: Anna Sekuła

Język: polski

Wymiary: 21.81x30.42 cm

Twórca zasobu: Teatr Polski w Warszawie

Prawa autorskie: Wszystkie prawa zastrzeżone

Wymiary: 21.81 x 30.42 cm

## Spektakl

Tytuł: Najwyborniejsza opowieść o kupcu weneckim

Autor: William Shakespeare

Reżyseria: Tadeusz Minc

Scenografia: Wojciech Jankowiak, Michał Jędrzejewski

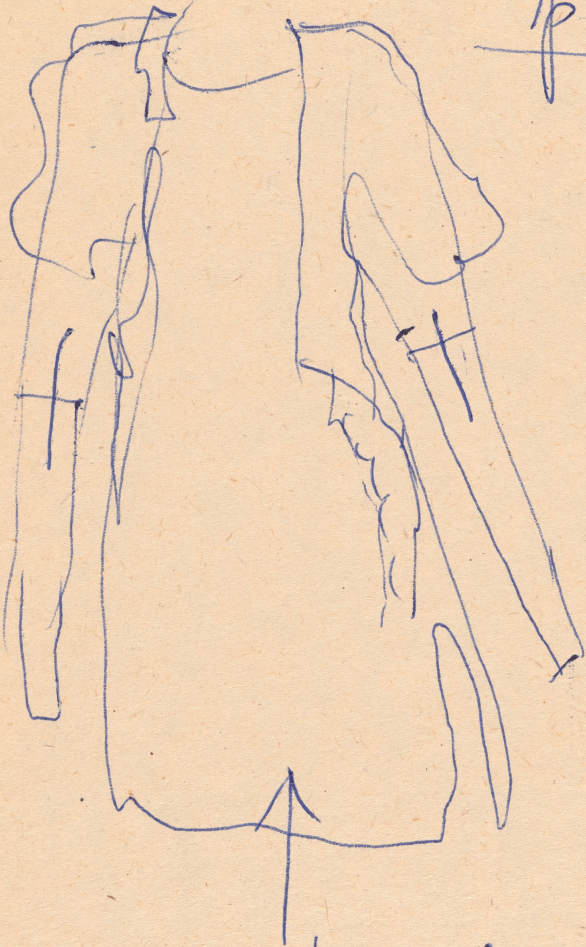
Kostiumy: Anna Sekuła

Premiera: 01.02.1990

p. SOCHNAČLU

10b

Kostium  
končaku



- 1) Kosmle nocna  
predtviyc' otkory  
ne končaku
- 2) Kosmle jednolne  
na 1 remi
- 3) Kosmle jednolne  
na 2-je remi

Kosmle - FARBA  
voj. wzoru

fantafle z voj. kostiumu