

Karta obiektu

Sygnatura: TP_S_334_0040

Nazwa obiektu: William Shakespeare, "Najwyborniejsza opowieść o kupcu weneckim", reż. Tadeusz Minc, premiera 01.02.1990

Opis: Projekt: kostium - Jessica

Kategoria: projekt kostiumu

Technika: szkic na papierze

Data utworzenia: 01.02.1990

Autor: Anna Sekuła

Język: polski

Wymiary: 42.8x30.48 cm

Twórca zasobu: Teatr Polski w Warszawie

Prawa autorskie: Wszystkie prawa zastrzeżone

Wymiary: 42.8 x 30.48 cm

Spektakl

Tytuł: Najwyborniejsza opowieść o kupcu weneckim

Autor: William Shakespeare

Reżyseria: Tadeusz Minc

Scenografia: Wojciech Jankowiak, Michał Jędrzejewski

Kostiumy: Anna Sekuła

Premiera: 01.02.1990

Маски и костюмы

3a

3a



орнаменты шелка
с мажоранкой.

орнамент шелка
мод. костюм.



маски - берет

берет - орнамент
из шелковых нитей.

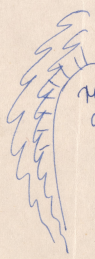
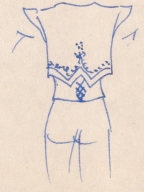
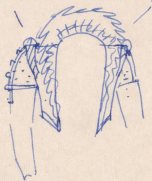
спинка - орнамент
оборочка

затяжка

берет

шелковая
нить

орнамент
орнамент



орнамент

3a