

## Karta obiektu

Sygnatura: TP\_S\_334\_0058

Nazwa obiektu: William Shakespeare, "Najwyborniejsza opowieść o kupcu weneckim", reż. Tadeusz Minc, premiera 01.02.1990

Opis: Projekt: kostium - Shylock

Kategoria: projekt kostiumu

Technika: szkic na papierze

Data utworzenia: 01.02.1990

Autor: Anna Sekuła

Język: polski

Wymiary: 31.65x42.79 cm

Twórca zasobu: Teatr Polski w Warszawie

Prawa autorskie: Wszystkie prawa zastrzeżone

Wymiary: 31.65 x 42.79 cm

## Spektakl

Tytuł: Najwyborniejsza opowieść o kupcu weneckim

Autor: William Shakespeare

Reżyseria: Tadeusz Minc

Scenografia: Wojciech Jankowiak, Michał Jędrzejewski

Kostiumy: Anna Sekuła

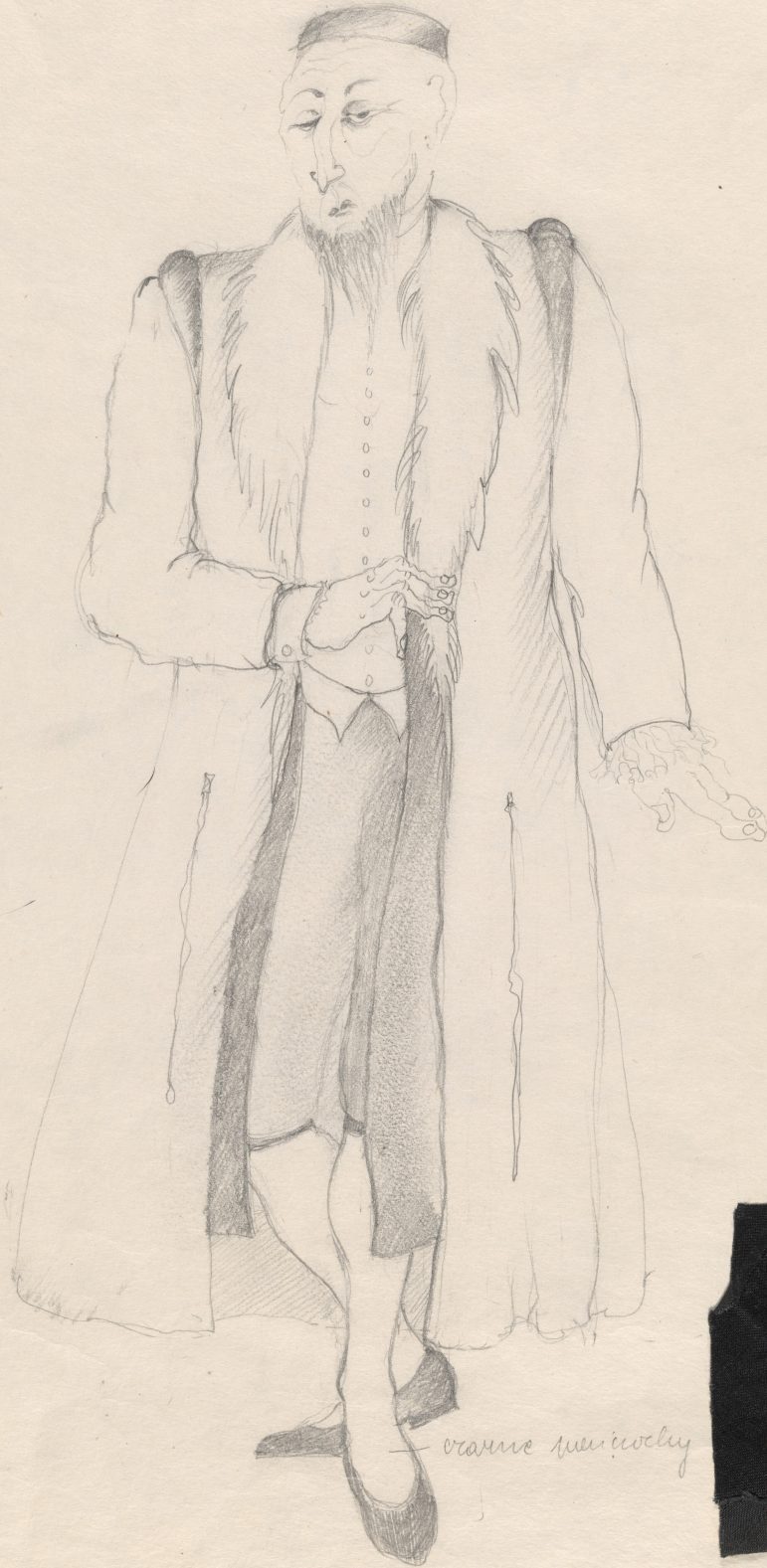
Premiera: 01.02.1990

10

BOGUSŁAW SOCHINACKI

Shyloek - study: codzienny

p. JGOR PRZEGRODZKI



— czarna surowa

11.04 88

J.R.