

Karta obiektu

Sygnatura: TP_S_335_0003

Nazwa obiektu: Eugeniusz Szwarc, "Najzwyczajniejszy cud", reż. Olga Koszutska, premiera 27.09.1964

Opis: Projekt: kostium - Emilia. dama dworu

Kategoria: projekt kostiumów

Technika: szkic na papierze

Data utworzenia: 27.09.1964

Autor: Teresa Targońska

Język: polski

Wymiary: 23.49x33.16 cm

Twórca zasobu: Teatr Polski w Warszawie

Prawa autorskie: Wszystkie prawa zastrzeżone

Wymiary: 23.49 x 33.16 cm

Spektakl

Tytuł: Najzwyczajniejszy cud

Autor: Eugeniusz Szwarc

Reżyseria: Olga Koszutska

Scenografia: Teresa Targońska

Kostiumy: Teresa Targońska

Premiera: 27.09.1964

DAMA -
B. LUBNIZANKA



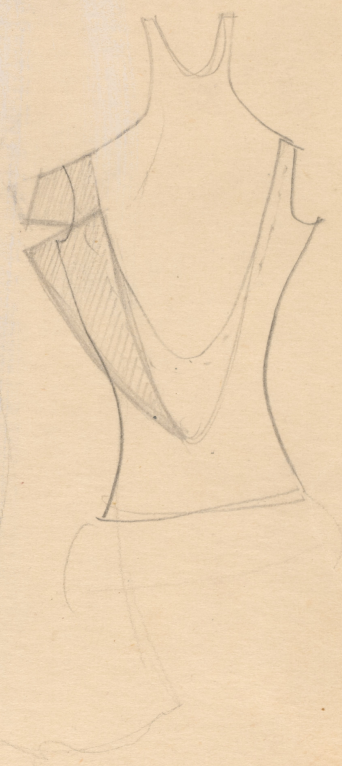
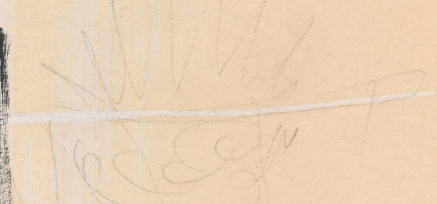
jelewa
302
nie
palczke
Tafel
nie bowa



polo

szafa

riuski



WYKON. FALBANEKUS!