

## Karta obiektu

Sygnatura: TP\_S\_340\_0021

Nazwa obiektu: Cyprian Kamil Norwid, "Pierścień wielkiej damy", reż. Kazimierz Braun, premiera 06.04.1962

Opis: Projekt: kostium - Magdalena Tomir

Kategoria: projekt kostiumów

Technika: szkic na papierze

Data utworzenia: 06.04.1962

Autor: Krystyna Zachwatowicz

Język: polski

Wymiary: 21.44x30.11 cm

Twórca zasobu: Teatr Polski w Warszawie

Prawa autorskie: Wszystkie prawa zastrzeżone

Wymiary: 21.44 x 30.11 cm

## Spektakl

Tytuł: Pierścień wielkiej damy

Autor: Cyprian Kamil Norwid

Reżyseria: Kazimierz Braun

Scenografia: Krystyna Zachwatowicz

Kostiumy: Krystyna Zachwatowicz

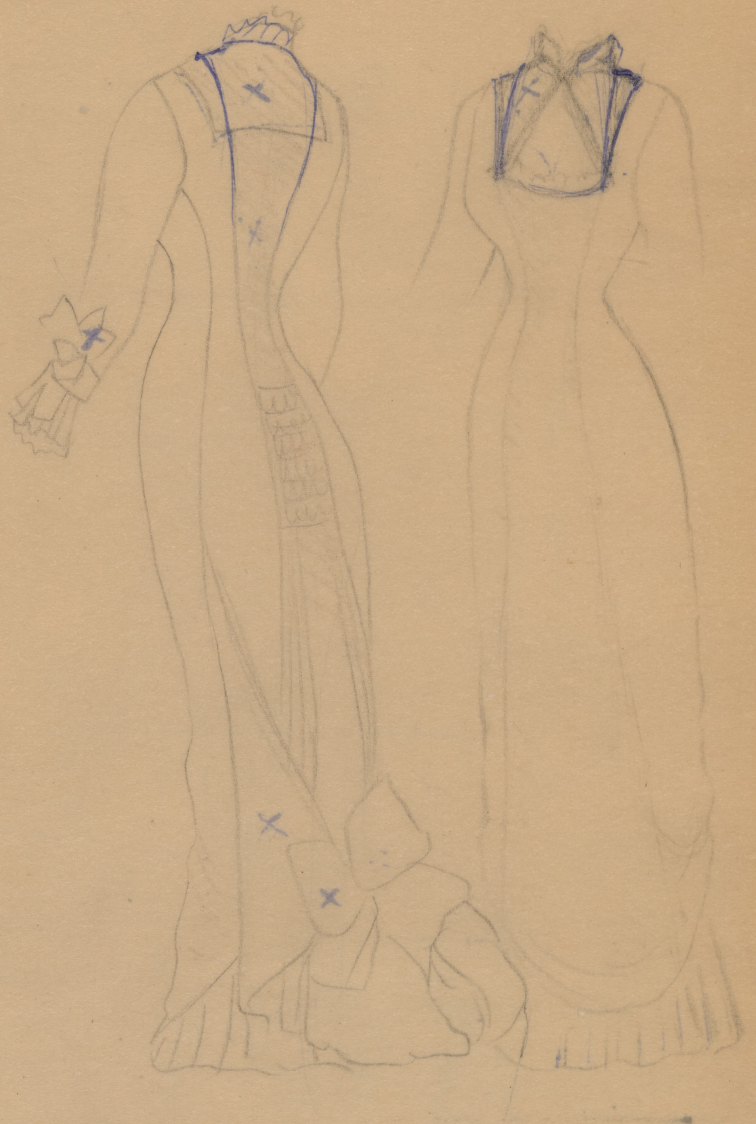
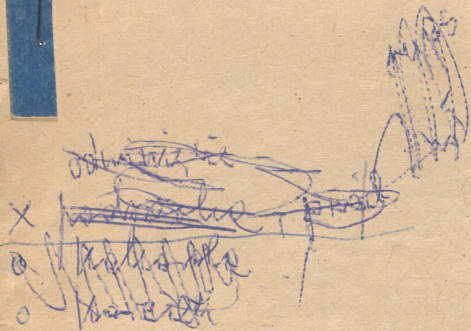
Premiera: 06.04.1962

p. Paulicka I



sublime wleńka

tył, kołnierzy rypś



Algemene str 460.

Modelowa I  
p. Paulicka

K. Dmy

~~kolonka rypś~~  
kolonka rypś

Alecb.  
Isul  
18.1.62